

# ANCLAJE ANTS 90/100

CÓDIGO: 72441



Materiales para la construcción en seco



## CARACTERÍSTICAS GENERALES

Pieza accesoria del sistema constructivo Steel Frame. Es un anclaje que se utiliza para vincular la estructura mediante una broca mecánica o química a la platea y rigidizar el encuentro entre el PGU y PGC. Se coloca en puntos críticos.

Cobertura EPOXI naranja:

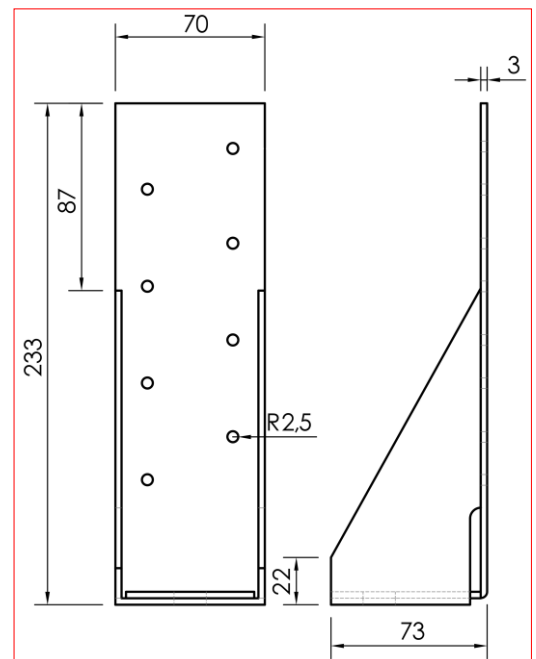
Recubrimiento en polvo termoendurecible formulado con resinas epoxidicas.

Estas pinturas en polvo están diseñadas para el recubrimiento de todo tipo de objetos que van a estar destinados para uso interior proporcionando películas con **alta resistencia a la corrosión y a los agentes químicos** (Combustibles, lubricantes, ácidos y disolventes).

## APLICACIÓN

Se utiliza en extremos y encuentros de paneles colocando una broca mecánica o química la cual ancla al hormigón. También se emplea para unir un primer piso con planta baja en conjunto de una varilla roscada.

CARACTERÍSTICAS	
MATERIAL	LAC - Chapa Laminada en Caliente
RECUBRIMIENTO	EPOXI Naranja
ESPESOR	3.2 mm
ALTO	233 mm $\pm$ 1
ANCHO	70 mm $\pm$ 2
PROFUNDIDAD	73 mm $\pm$ 2



## PRESENTACIÓN ESTANDAR DEL PRODUCTO

Presentación (embalaje)

- Caja x 12 u.

## ALMACENAJE

Se recomienda mantener hasta un máximo de 6 cajas apiladas y en lugar seco para generar un buen acopio y evitar la rotura de las mismas.