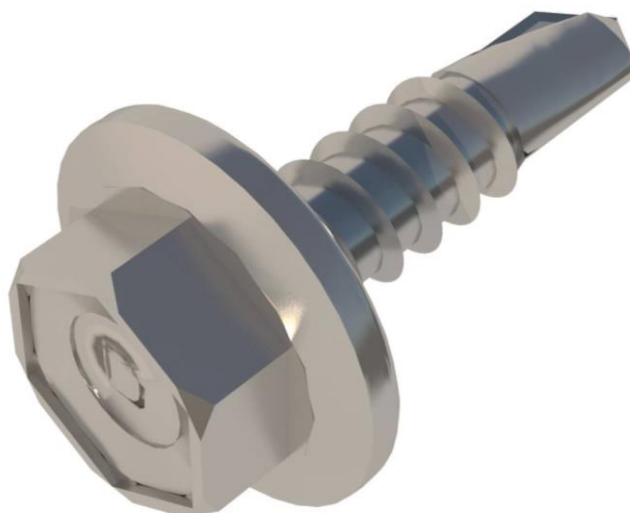


# HEXAGONAL CÓNICO



| CÓDIGO | DESCRIPCIÓN                                                                   | CABEZA    | PUNTA |
|--------|-------------------------------------------------------------------------------|-----------|-------|
| 244676 | TORNILLO HEX 12 x 3/4" CÓNICO CH/CH S/ARANDELA<br>PUNTA MECHA 19mm            | HEXAGONAL | MECHA |
| 244677 | TORNILLO HEX 12 x 3/4" CÓNICO CH/CH C/ARANDELA UNY<br>SELLO PUNTA MECHA 19mm  | HEXAGONAL | MECHA |
| 244678 | TORNILLO HEX 12 x 3/4" CÓNICO CH/CH C/ARANDELA<br>METAL EPDM PUNTA MECHA 19mm | HEXAGONAL | MECHA |

## USO

Tornillos ideales para la colocación de pasatecho Dektites, Anclaje sinusoidal y trapezoidal de la línea solares o anclajes en general a chapa de bajo espesor hasta 0.4mm. Diseñado especialmente para anclar a espesores bajos de chapa menores a 0.9mm.

## MATERIAL

Acero al carbono SAE 1022

## ACABADO

Zinc Dacromet.

## PASO METAL

## PUNTA MECHA

Estos tornillos se usan para perforar distintos tipos de chapas con espesores de 0.5 mm a 1.25 (aproximadamente), dependiendo de la longitud de la mecha.

